

Studentenwohnanlage in Oldenburg

Treppentürme, Technikpodest und Innengeländer

Bereich: Metallbau
Thema: Treppen- und Geländerbau
Bühnenanlagen
Ausführungszeitraum: 19 Monate

Planung

Droste Droste Urban Architekten GmbH
Auguststraße 2
26121 Oldenburg

Beschreibung

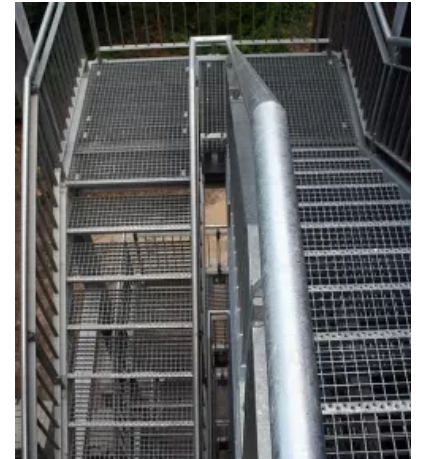
Für den Neubau der Studentenwohnanlage „Alte Färberei“ in Oldenburg erhielten wir den Auftrag zur Fertigung, Lieferung und Montage von 2 Treppentürmen als äußere Fluchtwege und der Geländer samt Edelstahl-Handläufe für alle inneren Treppenhäuser. Dem Bauablauf folgend erstreckte sich der Auftrag durch die äußeren und inneren Anlagen über eine längere Ausführungszeit.

Die neue Anlage ist ganz auf die Bedürfnisse der Studierenden ausgerichtet und bietet zusammen mit zwei weiteren Gebäuden Platz für 138 Studierende. Ein wichtiger Vorteil der „Alten Färberei“ ist die räumliche Lage in unmittelbarer Universitätsnähe, beispielsweise beträgt der Weg zwischen Wohnanlage und Hörsaalzentrum nur 750 Meter. Auch sonst ist das Gebäude ganz auf die Wünsche der heutigen Studierendengeneration ausgerichtet: Jedes Appartement hat seine eigene Küche und sein eigenes Badezimmer, die Wohneinheiten sind etwa 23qm groß.

Technische Daten

Fluchttreppen:

- 2 Stk. äußere Fluchttreppentürme inkl.
- 108 Stk. Gitterrosten-Stufen
- 50 qm Podestbelag
- 8 Stk. Stahlkonsole mit Kopfplatte aus Edelstahl



Kunde

• 6 to Stahlkonstruktion
Studentenwerk Oldenburg
Uhlhornsweg 49-55
26129 Oldenburg

Referenzadresse

Studentenwohnanlage
Artillerieweg 5
26129 Oldenburg

Projektverantwortlich

Carsten Wöhler
Abteilungsleiter Schlosserei
04401 9808-34
c.woehler@barghorn.de

- 116 m Treppen- und Podestgeländer