

Helios-Kliniken Schlosserarbeiten

Neubau eines Klinikgebäudes

Bereich: Metallbau
Thema: Treppen- und Geländerbau
Ausführungszeitraum: 15 Monate

Planung

Ing.-Büro Prof. Dr.-Ing. Vogt
Planungsgesellschaft GmbH
Emilienstraße 15
04107 Leipzig

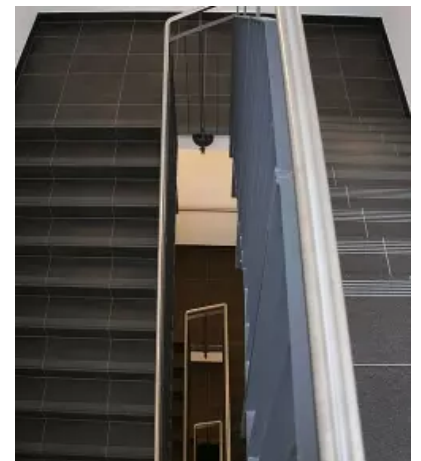
Beschreibung

Für den Neubau der Nordenhamer Helios-Kliniken auf der grünen Wiese waren wir für die Schlosserarbeiten beauftragt. Dies umfasste einen äußeren Treppenturm als Fluchttreppe sowie eine weitere äußere Fluchttreppe.

Zusätzlich erstellten wir für den Innenbereich mehrere Geländer und Wandhandläufe.

Technische Daten

- 118 m Stabgeländer für den Innenbereich
- 118 m Handlauf aus Edelstahlrohr
- 236 m Wandhandlauf aus Edelstahlrohr
- 6.400 kg Stahlkonstruktion für Treppenturm
- 48 Stk Gitterroststufen
- 28,5 qm Gitterrosten
- 3-läufige gerade Treppenkonstruktion
- 77 m Geländer verzinkt
- 15 Stk Umfassungszargen für Schachttüren aus Edelstahl



Kunde

Helios Kliniken Wesermarsch
Albert-Schweitzer-Straße 43
26954 Nordenham

Referenzadresse

Helios Kliniken Wesermarsch
Mildred-Scheel-Strasse 1
26954 Nordenham

Projektverantwortlich

Carsten Wöhler
Abteilungsleiter Schlosserei
04401 9808-34
c.woehler@barghorn.de