

Feuerwehrhaus auf Borkum

Ausführung der Stahlbauarbeiten

Bereich: Stahlbau
Thema: Stahlhallenbau
Ausführungszeitraum: 4 Monate

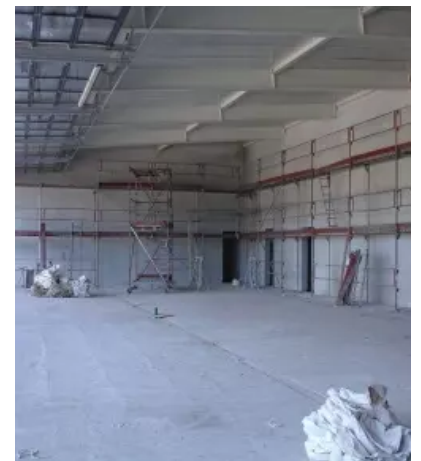
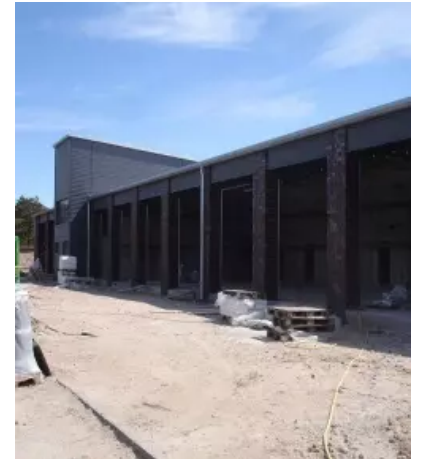
Beschreibung

Für den Neubau des Feuerwehrgerätehauses auf der ostfriesischen Nordseeinsel Borkum führten wir die Stahlbauarbeiten aus. Die Lage der Baustelle brachte logistische und witterungsbedingte Schwierigkeiten im Winter mit sich.

Diese Schwierigkeiten könnten durch die besondere Flexibilität unserer Montagemannschaft und die gute Kooperation der Gewerke vor Ort zur Zufriedenheit des Kunden bewältigt werden.

Technische Daten

- ca. 21 t Stahl in lackierter Ausführung
- Dach-Unterkonstruktion aus Stahl-Profilen



Kunde

Stadt Borkum
Neue Straße 1
26757 Borkum

Referenzadresse

Feuerwehrgerätehaus Borkum
Ankerstraße
26757 Borkum

Projektverantwortlich

Thade Daniel
Abteilungsleiter Stahlbau
04401 9808-21
t.daniel@barghorn.de