

Sanierung der Kranbahn in der Tonnenhalle

Stahlbauarbeiten

Bereich: Stahlbau
Thema: Sonderkonstruktionen
Ausführungszeitraum: Reine Montagezeit: 2-3 Wochen

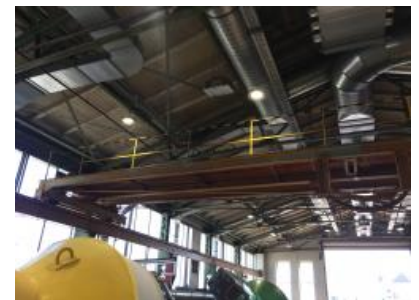
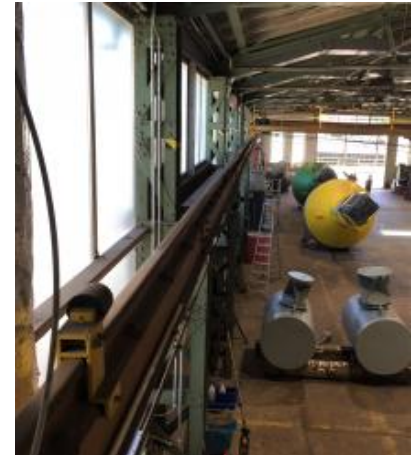
Beschreibung

Die Tonnenhalle des Wasser- und Schifffahrtsamtes Weser-Jade-Nordsee, am Standort Bremerhaven, wurde im Jahr 1909 errichtet und steht teilweise unter Denkmalschutz. In der Halle wird ein 5-Tonnen Kran für die Werkstattarbeiten betrieben. Da horizontale und vertikale Verformungen an den beiden Kranbahnträgern festgestellt wurden, welche zu einer massiven Beeinträchtigung der Gebrauchstauglichkeit der Krananlage geführt haben, wurden wir damit beauftragt für unseren Kunden Sanierungsarbeiten auszuführen. Zu den durchgeführten Sanierungsarbeiten zählen unter anderem der Rückbau der Kranbahnträger und der Einbau einer neuen Ankerplatte aus Stahl.

Drei Faktoren haben dieses Projekt für uns ganz besonders gemacht. Erstens befand sich die Baustelle in einem hochwassergefährdeten Bereich. Bei Hochwasser wird die Halle bis zu 1,50 m Höhe überflutet und die Arbeiten unserer Fachkräfte hätten folglich nicht ausgeführt werden können. Zweitens wurde auf bis zu 4,5 Metern Höhe gearbeitet. Drittens fanden die Sanierungsarbeiten in der Bestandhalle während des laufenden Betriebes statt.

Technische Daten

- Arbeitshöhe bis 4,5 m
- Gebäude: ca. 49,00 m lang und 16,30 m breit



Kunde

Wasserstraßen- und
Schifffahrtsamt
Weser-Jade-Nordsee
Standort Bremerhaven
Am Alten Vorhafen 1
27568 Bremerhaven

Referenzadresse

Am Alten Vorhafen 1
27568 Bremerhaven

Projektverantwortlich

Patrick Lahrman
Kalkulator
04401 9808-27
p.lahrman@barghorn.de