



barghorn

Stahlbau

Stahlhallenbau



Stahlhallenbau



Was auch immer Sie planen, der Stahlbau für Ihre Halle ist stets nur ein Aspekt Ihres komplexen Projektes. Deshalb brauchen Sie einen Partner an Ihrer Seite, der durch sein langjähriges und umfassendes Erfahrungswissen alle Aspekte eines solchen Projektes mit überschaubarer und im Griff haben kann.

Terminzusagen aus unserem Haus gelten, ohne Wenn und Aber! Wir machen Ihr Bauvorhaben zukunftssicher, indem wir rechtzeitig Nutzungs- und Erweiterungsszenarien mit Ihnen besprechen. Durch unsere Unternehmenshistorie beherrschen wir Schnittstellen und die Abstimmung mit anderen Gewerken wie kaum ein zweiter Stahlbauer.

Mit uns bekommen Sie es ausschließlich mit flexiblen, breit ausgebildeten und erfahrenen Facharbeitern zu tun. Diese stehen Ihnen mit Rat und Tat, Fachwissen und ihrer Erfahrung zur Seite; natürlich auf Deutsch. Nehmen Sie uns beim Wort.

Auf unsere Verantwortung

Sie bestimmen den Kurs.

Wir stehen Ihnen bei der Planung und Umsetzung Ihres Hallenbauprojektes gerne als Generalunternehmer zur Verfügung. Wir planen und koordinieren dabei alle eigenen und Fremdgewerke zu einem großen Ganzen und vor allem zu Ihrer Zufriedenheit.

Wir verfügen über langjährige Erfahrung im Stahlhallenbau und übernehmen hier alle Arbeiten vom isolierten Teilgewerk bis hin zur Gesamtverantwortung für ein Bauvorhaben. Entscheidend ist hierbei für uns stets, dass Gewerke aus unserem eigenen Leistungsportfolio hier den entscheidenden Umfang prägen. So grenzen wir uns von den am Markt tätigen Generalunternehmern und Projektentwicklern in entscheidender Position ab.

Die Erfahrung unserer Mitarbeiter, vom Azubi bis zum Ingenieur, befähigt diese über den eigenen Tellerrand hinaus zu sehen. Wir wissen um die Erfordernisse und Engpässe anderer Gewerke betreffend und nehmen in der Bauphase gezielt hierauf Einfluss. Diese spezielle Fähigkeit unserer Mitarbeiter ist aus unserer Geschichte erwachsen und wird im Unternehmen gezielt gepflegt und entwickelt. Darauf sind wir besonders stolz.

Ganz gleich, wie Sie sich entscheiden: wir stehen Ihnen gerne zur Seite. Unsere Flexibilität, Verlässlichkeit und Termintreue sind dabei die einheitliche Konstante unserer Leistung.





Das leisten wir

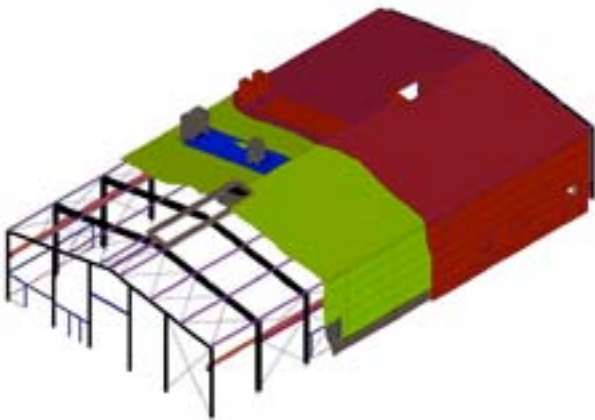
- 100% Termintreue
- Fairness und Transparenz zu jeder Zeit
- Ausgebildetes, deutschsprachiges Fachpersonal
- Unterstützung bei einer zukunftssicheren Planung
- Einbeziehung und Übernahme aller von Ihnen gewünschten Gewerke bis zur Generalunternehmerschaft

Zukunftsweisend: Wir sind nach EN 1090 zertifiziert

Durch Harmonisierung der Normenwerke in Europa wurde die DIN18800, welche die statische Berechnung und Herstellerqualifikationen für Stahlbauten im bauaufsichtlichen Bereich in Deutschland regelte durch die EN1090 für die Herstellerqualifikation und die EN1993 (Eurocode3) für die Berechnung abgelöst. Seit dem 01.07.2014 müssen alle Stahltragwerke mit einem CE-Kennzeichen versehen sein, welche die statische Berechnung nach Eurocode3 und die Herstellung nach EN1090 voraussetzt. Auf die Einhaltung dieser Normen müssen die Herstellerbetriebe ihre Organisation ausrichten und dies regelmäßig auditieren lassen.

Für den Bauherren besonders relevant sind nach der EN1090 zwei Aspekte.

Zum einen umfasst die EN1090 neben der Qualifizierung des Schweißprozesses auch die Prozesse der Schraubverbindungen und Beschichtung. Nach der alten DIN18800 waren Schrauben und Beschichten nicht in dieser Weise geregelt bzw. überwacht. Hierin steckt mit Blick auf die Produktsicherheit und –qualität ein wesentlicher Mehrwert für den Kunden. Zum anderen ist es für Bauherren auch mit Blick auf mögliche Änderungen und Erweiterungen eine Frage der Zukunftssicherheit auf die Nachweise zur Einhaltung der Normen und aktuelle Zertifikate zu bestehen.





Ihr Ansprechpartner
für den Stahlbau Vertrieb

B.Eng. Steffen Grunewald
Schweißfachingenieur
Betriebsleiter

Telefon 0 44 01 - 98 08-25
Mobil 0 16 33 - 98 08-25
Fax 0 44 01 98 08-99 25
E-Mail s.grunewald@barghorn.de

Leistungsspektrum Stahlbau

- **Stahlhallenbau**
- **Bühnenanlagen**
- **Stahlwasserbau**
- **Sonderkonstruktionen**
- **Rohrbrücken**

Leistungsspektrum Maschinenbau

- **Pumpen-/Getriebeservice**
- **Schottel-Vertragswerkstatt**
- **Profiltechnik**
- **Zerspanung**
- **UVV-Prüfung**

Leistungsspektrum Metallbau

- **Treppen- und Geländerbau**
- **Rohrleitungsbau**
- **Technischer Industrieservice**
- **Baugruppenfertigung**
- **Edelstahlverarbeitung**



Entdecken Sie in unserer umfangreichen Referenzdatenbank mehr über aktuelle Projekte und unsere Kunden. www.barghorn.de/referenzen
Einfach QR-Code scannen und Thema, Bereich oder Umkreis auswählen.